

# Heimentgelte der vollstationären Pflege



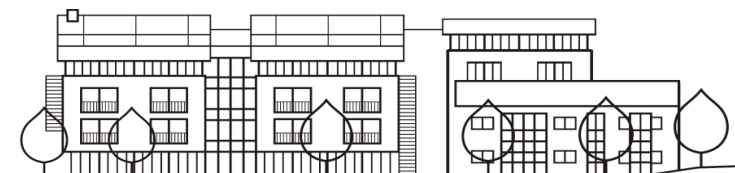
DRK Seniorenzentrum Battenberg, Burgbergstraße 5, 35088 Battenberg

Stand: 01.02.2019

Preise in Euro pro Monat

	PG 0	PG 1	PG 2	PG 3	PG 4	PG 5
Pflegevergütung	961,27	1269,43	1539,56	2031,75	2544,63	2774,61
Ausbildungszuschlag	81,83	81,83	81,83	81,83	81,83	81,83
Pflegekassenanteil	<u>0,00</u>	<u>125,00</u>	<u>770,00</u>	<u>1262,00</u>	<u>1775,00</u>	<u>2005,00</u>
<b>Pflegebedingter Eigenanteil</b>	<b>1043,10</b>	<b>1226,26</b>	<b>851,39</b>	<b>851,58</b>	<b>851,46</b>	<b>851,44</b>
Unterkunft	426,49	426,49	426,49	426,49	426,49	426,49
Verpflegung	284,43	284,43	284,43	284,43	284,43	284,43
Investitionskosten	<u>413,10</u>	<u>413,10</u>	<u>413,10</u>	<u>413,10</u>	<u>413,10</u>	<u>413,10</u>
	1124,02	1124,02	1124,02	1124,02	1124,02	1124,02
Gesamtentgelt pro Monat	2167,12	2475,28	2745,41	3237,60	3750,48	3980,46
Gesamtentgelt pro Tag	71,24	81,37	90,25	106,43	123,29	130,85
<b>davon Eigenanteil pro Monat</b>	<b>2167,12</b>	<b>2350,28</b>	<b>1975,41</b>	<b>1975,60</b>	<b>1975,48</b>	<b>1975,46</b>
<b>davon Eigenanteil pro Tag</b>	<b>71,24</b>	<b>77,26</b>	<b>64,94</b>	<b>64,94</b>	<b>64,94</b>	<b>64,94</b>

Der in Rechnung gestellte monatliche EEE nach Abzug des Leistungsbetrages der Pflegekassen kann aufgrund von Rundungsdifferenzen geringfügig (im Cent-Bereich) vom EEE für 30,42 Tage abweichen.



Telefon 0 64 52 / 93 48 - 0

Fax 0 64 52 / 93 48 - 1 19

Internet: [www.drk-frankenberg.de](http://www.drk-frankenberg.de)

Mail: [ernst@drk-battenberg.de](mailto:ernst@drk-battenberg.de)